

Verpflichtungskredit

Tagesschule Im Städtchen 23 (Moserhaus); Erweiterung Küche und Sanitäreanlagen; Genehmigung Verpflichtungskredit von CHF 210'000.00

Auflagedossier



Fakultatives Referendum; Verpflichtungskredit

Tagesschule Im Städtchen 23 (Moserhaus); Erweiterung Küche und Sanitäreanlagen

Fakultatives Referendum: Verpflichtungskredit

Ausgangslage & Vorhaben

Die Tagesschule der Gemeinde Erlach befindet sich in der Liegenschaft Im Städtchen 23 (Moserhaus). Der Gemeinderat hat den Betrieb der Tagesschule an den Verein Kinderhaus Erlach übertragen, welcher die Liegenschaft als Mietpartei nutzt. Aufgrund der stark angestiegenen Schülerzahlen wurde die Kita, welche ebenfalls im Moserhaus einquartiert war, per anfangs Jahr 2025 in die Gemeindeliegenschaft Märit 2 umplatziert.

Die grosse Anzahl Tagesschüler:innen kann dadurch zwar aufgefangen werden, bringt jedoch die Kapazität der vorhandenen Installationen in der Tagesschule an ihre Grenzen. So werden an einzelnen Wochentagen Menüs für rund 50 Personen gekocht. In der bestehenden Küche, welche höchstens für eine gewöhnliche Wohnung ausgelegt ist, können weder genügend Mahlzeiten warm gehalten noch entsprechende Mengen Menüs zubereitet werden. Für die Spizentage wurde daher auf einen externen Mahlzeitendienst ausgewichen. Der Verein Kinderhaus setzt allerdings darauf, dass die Mahlzeiten selbst zubereitet werden. Auch sind die sanitären Anlagen für so viele Kinder nicht ausreichend. Eine der wenigen Toiletten befindet sich zudem in einem kleinen Raum, welcher nur durch die Küche im OG erreicht werden kann.

Nachdem sich auch noch mehrere Leitungsbrüche in der Liegenschaft ereigneten, liess der Gemeinderat vor der korrekten Instandstellung eine Erweiterung der Küche im Obergeschoss sowie eine Ergänzung der sanitären Anlagen im Erdgeschoss prüfen. In diesem Zusammenhang sollen die alten Leitungen für diese Hausinstallationen ersetzt werden.

Die ehemalige Teeküche der Kita im Erdgeschoss soll zurückgebaut werden, sodass in diesem Bereich zusätzliche Toiletten errichtet werden können (vgl. Plan im Anhang des Auflagedossiers). Die Küche im Obergeschoss soll stattdessen mit zusätzlichen Geräten ausgestattet werden. Der hierfür erforderliche Platz findet sich im kleinen Raum hinter der Küche, worin aktuell eine Toilette installiert ist. Die heute vorhandene Küche entspricht zudem nicht den Brandschutzvorschriften. So müssen die Decke vollständig brandschutzkonform umgebaut sowie eine Brandschutztür eingebaut werden. Die Zwischenwand zu der Toilette in der Küche soll abgebrochen werden, um für die zusätzlichen Geräte genügend Platz schaffen zu können. Dem Plan im Anhang kann entnommen werden, wie die neue Küche mit Erweiterung aussehen soll.

Die Projektierung wurde an die Marolf Haustechnik AG aus Erlach übergeben. Die Kosten für den Umbau und die Erweiterung setzen sich gemäss Kostenvoranschlag wie folgt zusammen:

1 Vorbereitungsarbeiten		21'190.00
Honorare	9'900.00	
Bauanschluss Strom	800.00	
Bauanschluss Wasser	650.00	
Asbestsanierung	9'030.00	
Asbestproben	810.00	

21 Rohbau 1		21'765.50
211 Baumeisterarbeiten	12'205.00	
214 Montagebau in Holz - Decken/Boden	9'560.50	
23 Elektroanlagen		10'600.00
230 Elektroinstallationen	10'600.00	
24 HLK-Anlagen, Gebäudeautomation		4'662.50
242 Heizungsanlagen	4'662.50	
25 WC Anlagen und Küche		78'000.00
250 WC Anlagen und Anschlüsse	26'410.00	
258 Kücheneinrichtungen	51'590.00	
27 Ausbau 1		18'707.00
271 Gipserarbeiten	6'107.00	
273 Schreinerarbeiten	12'600.00	
28 Ausbau 2		18'745.00
281 Bodenbeläge	7'635.00	
2816 Bodenbeläge aus Platten	7'635.00	
2812 Bodenbeläge Kunststoffe, Textilien	7'065.00	
285 Innere Malerarbeiten	4'045.00	
50 Nebenkosten		3'650.00
500 Versicherungen	2'000.00	
509 Übriges	1'650.00	
Total Brutto		177'320.00
Mehrwertsteuer 8.10% (177'320.00)	14'362.90	
Total netto CHF inkl. MwSt.		191'682.90
Reserve ca. 10%	18'317.10	
Total netto CHF inkl. MwSt. und Reserve		210'000.00

Der Umbau soll vor den Sommerferien starten, damit die Tagesschule zu Schulbeginn im August 2026 die neuen Räumlichkeiten benützen kann. Für die Ferieninseln, welche während der kommenden Sommerferien im Moserhaus geplant waren, wird sich der Verein um eine Alternativlösung kümmern.

Finanzielle Auswirkungen

Die Liegenschaft Im Städtchen 23 befindet sich im Finanzvermögen. Im Budget 2026 wurden CHF 38'000.00 für den Einbau von zusätzlichen Sanitäranlagen im EG sowie CHF 25'000.00 für die Erweiterung der Küche im OG eingestellt. Werterhaltende Massnahmen werden vollumfänglich in die Erfolgsrechnung gebucht, aktivierbar und für die Anlagebuchung relevant ist nur der wertvermehrende Teil. Die Unterscheidung, ob eine Erneuerung werterhaltenden oder -vermehrenden Charakter hat, ist in der Praxis nicht immer einfach. Daher werden zuerst alle Baukosten direkt aktiviert.

In einem zweiten Schritt werden die geschätzten werterhaltenden Baukosten der Erfolgsrechnung belastet. Die wertvermehrenden Massnahmen werden entsprechend ihrer Nutzungsdauer abgeschrieben und nicht direkt in die Erfolgsrechnung gebucht.

Da der Kredit CHF 100'000.00 übersteigt, muss er nach Gemeindeordnung dem fakultativen Referendum unterstellt werden.

Fakultatives Referendum Verpflichtungskredit

Der nachfolgende Beschluss des Gemeinderates gestützt auf Art. 46 Abs. 1 Bst. c der Gemeindeordnung (GO) vom 19. September 2001 unterliegt gemäss Art. 36 der GO dem fakultativen Referendum:

Gemeinderatsbeschluss vom 31. März 2026: Tagesschule Im Städtchen 23 (Moserhaus); Erweiterung Küche und Sanitäranlagen; Genehmigung Verpflichtungskredit von CHF 210'000.00

Gemäss Art. 36 der GO können 5% der Stimmberechtigten innert 30 Tagen, bis zum 11. Mai 2026, gegen diesen Ausgabenbeschluss das Referendum ergreifen, damit der Kredit der Gemeindeversammlung zum Beschluss unterbreitet wird.

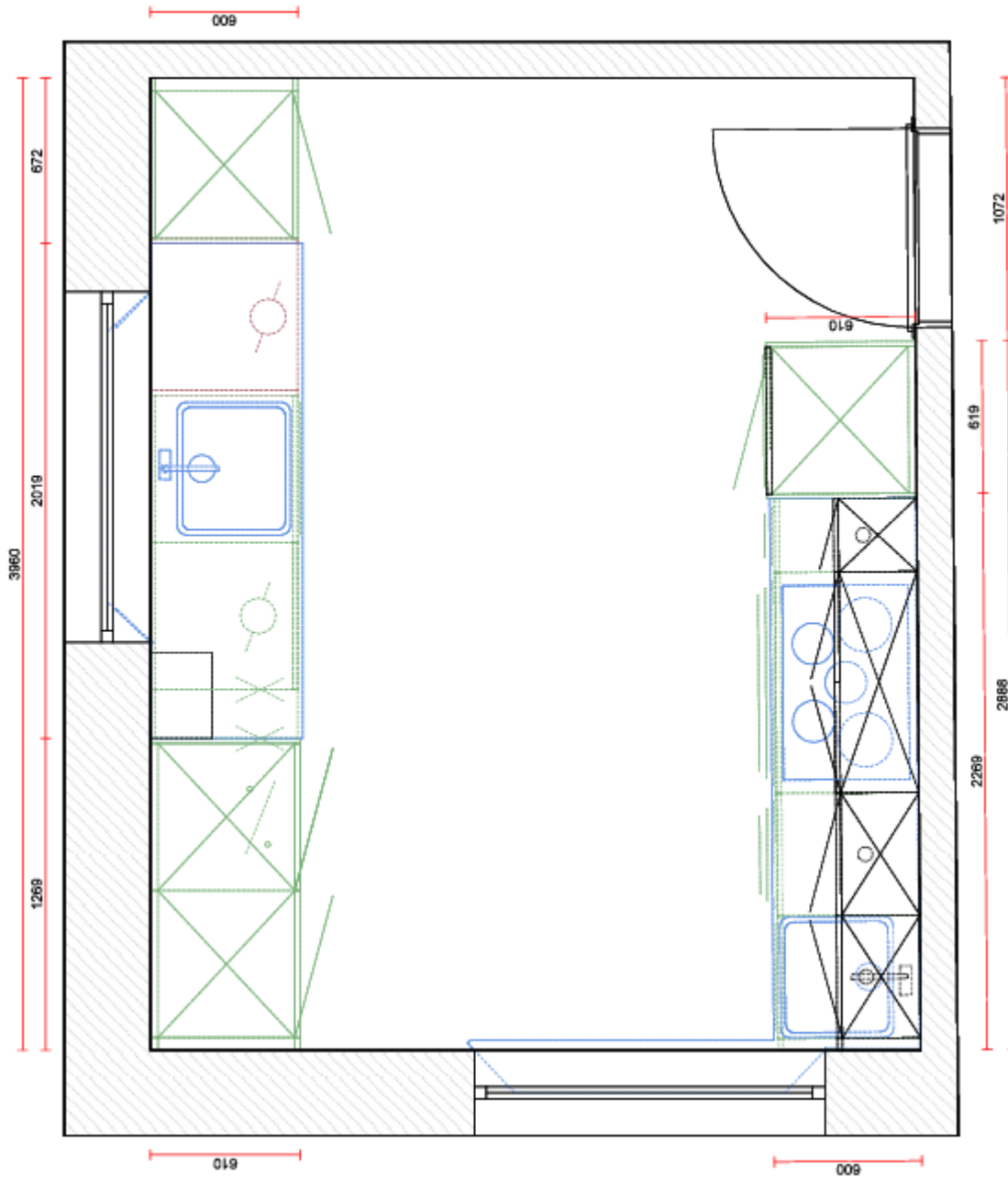
Das Referendumsbegehren ist bei der Gemeindeverwaltung Erlach einzureichen, wo innerhalb der Referendumsfrist auch die Akten zum Geschäft aufliegen.

Erlach, 7. April 2026

Gemeinderat Erlach

Anhang

Plan Küchenumbau Obergeschoss inkl. Wandabbruch und Demontage Toilette



Plan Erweiterung Sanitäranlagen Erdgeschoss und Rückbau Teeküche

